



## Trullo Domina

CIS BR07401291000041874

Trullo Domina è un antico complesso di trulli sapientemente ristrutturato per diventare una dimora di charme in grado di regalare ai suoi ospiti soggiorni indimenticabili immersi nella natura più autentica della Valle d'Itria. Vista panoramica incantevole sui campi e gli uliveti sottostanti, 2 piscine, 1 vasca idromassaggio esterna, due unità abitative adiacenti che possono ospitare gruppi di amici o famiglie che vogliono trascorrere una vacanza in totale quiete e relax.

**COMPOSIZIONE:** due unità abitative – max 13 persone

**I Trulli:** 3 camere da letto matrimoniali con letti alla francese (1.40×1.90), 3 bagni con doccia, sala da pranzo, cucina completamente equipaggiata, ampio salone con divano letto, 1 bagno, veranda con piscina indoor 6×2.5m con funzione infinity swim (nuoto controcorrente), 7 postazioni idromassaggio e cromoterapia. Tutte le camere da letto sono climatizzate.

La Casa in pietra: zona living openspace, cucina completamente equipaggiata, 1 camera da letto matrimoniale con letto alla francese, 1 camera da letto tripla con letto a castello realizzato da un falegname locale, 2 bagni. In questa casa c'è un condizionatore grande nell'open space che serve tutti gli ambienti.

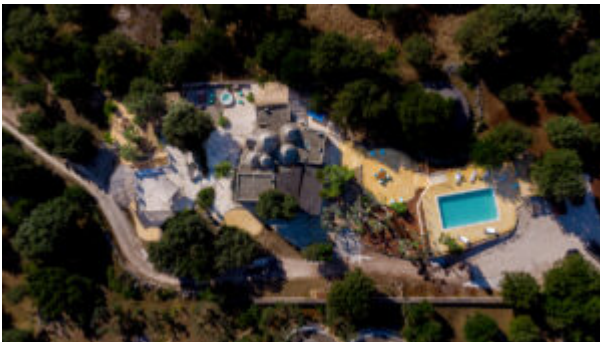
## ESTERNI

La proprietà affaccia su una piccola valle caratterizzata da campi di grano, uliveti e boschi di querce. Di questa vista straordinaria gode la piscina esterna di 50mq circa con zona solarium. Inoltre vicino ai trulli si trova una vasca jacuzzi esterna per 6 persone anch'essa riscaldata sempre molto apprezzata per farsi il bagno di notte sotto le stelle. Completano la parte esterna della proprietà più di 500m di ampie terrazze articolate su più livelli con ampi spazi ombreggiati ideali per pranzi e cene all'aperto. Sull'ampia terrazza di fronte ai trulli si trova una comoda cucina esterna dotata di piano cottura, lavabo, frigorifero, grande bbq, forno per le pizze e grande piano da lavoro. Vi sono anche tre docce esterne riscaldate e una doccia solare a bordo piscina.

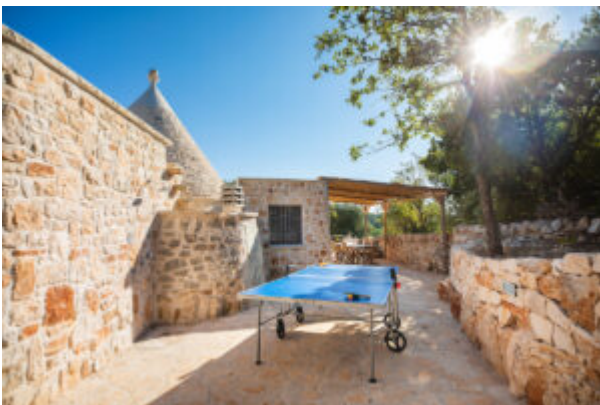
## PRINCIPALI DISTANZE

Trullo Domina si trova al centro della valle d'Itria, a 6km da Ostuni, a circa 15 km da Martina Franca, e a 8 km dai borghi di Cisternino e Ceglie Messapica. È situata a circa 20km dal mare (costa merlata), ma essendo in collina a circa 400 mt sul mare, vi è sempre fresco.



















TARIFFE 2024 – capienza max n.11 ospiti

|                        | da 7 a 11 ospiti | da 2 a 6 ospiti |             |
|------------------------|------------------|-----------------|-------------|
| Marzo e Aprile         | € 4.650          | € 3.700         | a settimana |
| Maggio                 | € 5.150          | € 4.100         | a settimana |
| Giugno                 | € 5.650          | € 4.500         | a settimana |
| Luglio                 | € 6.160          | € 5.360         | a settimana |
| Agosto                 | € 7.500          | € 6.070         | a settimana |
| Agosto settimana 12/19 | € 8.400          | € 7.470         | a settimana |
| Settembre              | € 6.160          | € 4.930         | a settimana |
| Ottobre e Novembre     | € 5.150          | € 4.100         | a settimana |
| Dicembre               | € 6.120          | € 4.900         | a settimana |
| Gennaio e Febbraio     | € 5.150          | € 4.100         | a settimana |
| Deposito cauzionale    | € 1.000          | € 1.000         |             |

Nota: Il costo d'affitto include: biancheria da letto e da bagno, teli piscina, internet WiFi, aria condizionata, tutte le utenze, un servizio di pulizia infrasettimanale con cambio biancheria e la pulizia finale. Per gruppi di 6 o meno persone che occupano solo i trulli è prevista l'applicazione di una tariffa ridotta. In questo caso la casa in pietra rimane chiusa e non accessibile agli ospiti. Gli animali domestici non sono ammessi. La piscina interna è aperta tutto l'anno, la piscina esterna da aprile ad ottobre inclusi e la jacuzzi esterna da maggio a settembre inclusi.

Come da disposizioni normative vigenti, all'arrivo è necessario pagare la tassa di soggiorno.