



Trullo PriMo

CIS BR07400542000023811

Magnifico trullo situato nelle campagne di Cisternino, Trullo PriMo è una dimora di charme pronta ad accogliere i suoi ospiti in ambienti ampi, luminosi e raffinati. Lo stile moderno degli arredi si sposa perfettamente con l'architettura tradizionale del luogo. I materiali, i colori, tutti gli ornamenti e le decorazioni sono stati accuratamente scelti per esaltare la magia e l'autenticità di questa dimora che nasce dall'amore del proprietario per la Puglia e dal desiderio di realizzare un progetto unico totalmente guest oriented. Sin dall'ingresso, l'ospite è invitato a sposare la filosofia del luogo: rallentare il ritmo, godersi il presente, lasciarsi coccolare. Trullo PriMo è la soluzione ideale per chi voglia trascorrere un soggiorno indimenticabile in una dimora di prestigio dotata di ogni comfort e con a disposizione moltissimi servizi personalizzati.

COMPOSIZIONE – il trullo è articolato in diverse unità, tutte nella stessa proprietà, vicine tra loro ma indipendenti

CORPO PRINCIPALE: 1 grande camera da letto matrimoniale (master bedroom, 41mq) con bagno doccia en-suit, cabina armadio e smart TV; 1 camera da letto matrimoniale (21mq) con bagno doccia en-suit, armadio e smart TV; 1 camera da letto matrimoniale con accesso dall'esterno (20 mq) con bagno doccia en-suit, armadio; ingresso, bagno degli ospiti, ampio salone/pranzo open space di 60mq circa, cucina abitabile completamente equipaggiata dotata di isola centrale con sgabelli.

TRULLINO 1: 1 camera da letto matrimoniale (25mq) con bagno doccia en-suit, armadio e smart TV;

TRULLINO 2: 1 camera da letto matrimoniale (25mq) con bagno doccia en-suit, armadio e smart TV;

POOL ROOM (localizzata nella zona piscina in un piano seminterrato, più adatta per ragazzi o personale di servizio): 1 camera da letto matrimoniale (22mq) con bagno doccia en-suit, armadio e smart TV.

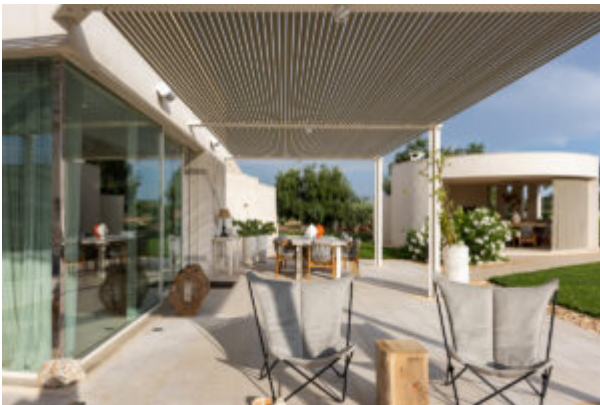
ESTERNI

La proprietà si estende su un terreno di 6 ettari ed è caratterizzata da: piscina al sale riscaldabile con ampia zona spiaggia allestita con 2 poltrone in acqua; area solarium con gazebo ombreggianti e lettini; doccia esterna; sistema di filodiffusione per la musica nella zona piscina e solarium; zona living esterna adiacente alla casa allestita con tavolo, sedie e zona relax; 1 grande gazebo rotondo allestito con tavolo per 20. persone, sedie, bbq, forno a legna, lavabo; 1 secondo grande gazebo rotondo allestito con divani e cuscini per magnifici momenti di relax, 1 bagno con doccia; Campo da paddle, attrezzi per fitness all'aperto, area giochi per bambini.

Nota: il costo d'affitto include: tutti i consumi, biancheria da letto e da bagno, teli piscina, internet WiFi, pulizia giornaliera, servizio concierge. Campo da padel, zona gym e area kids sono spazi ad uso condiviso con la proprietà confinante. Si tratta di facilities collocate in un'area dedicata con una distanza tale da non inficiare assolutamente la totale privacy degli ospiti che soggiornano al trullo.

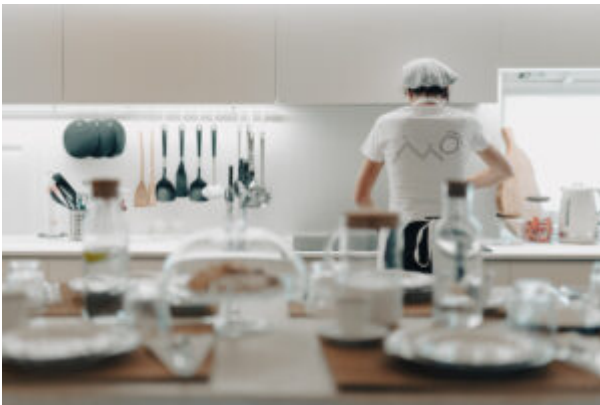


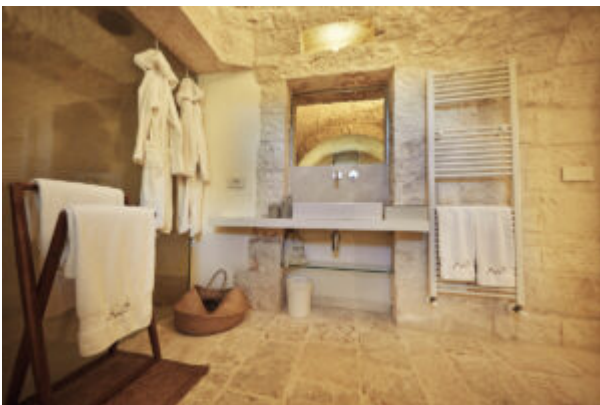




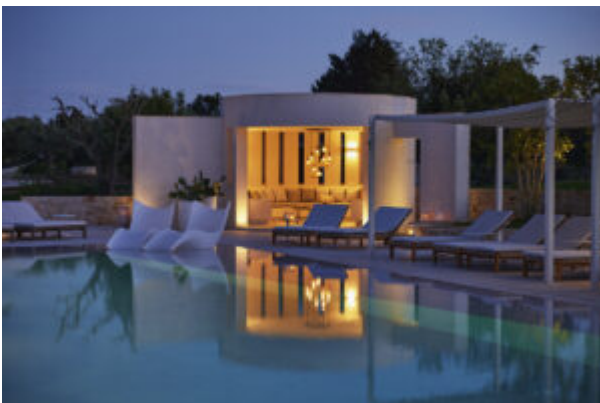
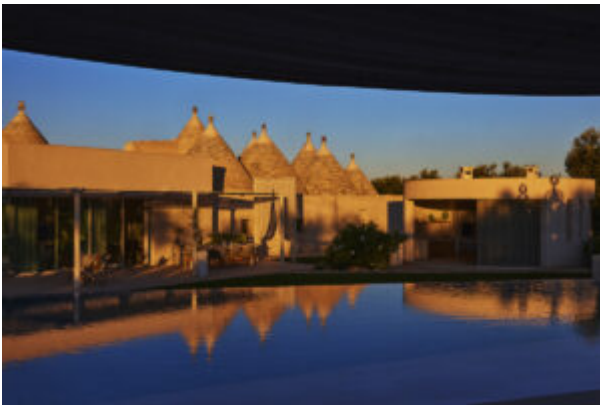














TARIFFE 2024 – in determinati periodi è possibile avere prezzi ridotti in caso di capienza massima 6 persone.

dal 01 al 07 gennaio	€ 28.000	a settimana
dal 08 gennaio al 31 marzo	€ 21.700	a settimana
dal 1 aprile al 31 maggio	€ 25.200	a settimana
dal 1 a 30 giugno	€ 37.100	a settimana
dal 1 luglio al 31 agosto	€ 39.200	a settimana
dal 1 al 30 settembre	€ 31.500	a settimana
dal 1 al 31 ottobre	€ 25.200	a settimana
da 01 novembre al 21 dicembre	€ 21.700	a settimana
dal 22 al 31 dicembre	€ 28.000	a settimana
Deposito Cauzionale	€ 2.500	