



Villa Flò

Bellissima villa con piscina a 2 km dalle bianche spiagge di Gallipoli, Villa Flò è una villa di lusso, completamente equipaggiata e dotata di ogni comfort. Arredata con stile moderno è caratterizzata da spazi ampi e luminosi e rifiniture di alto pregio. La scalinata che dalla zona living conduce in piscina termina direttamente in acqua quindi ci si tuffa praticamente da casa. Un grande giardino ricco di ulivi, palme e macchia mediterranea attraversato da sentieri di pietra si estende sul retro tutto intorno alla piscina e fino alla fine della proprietà.

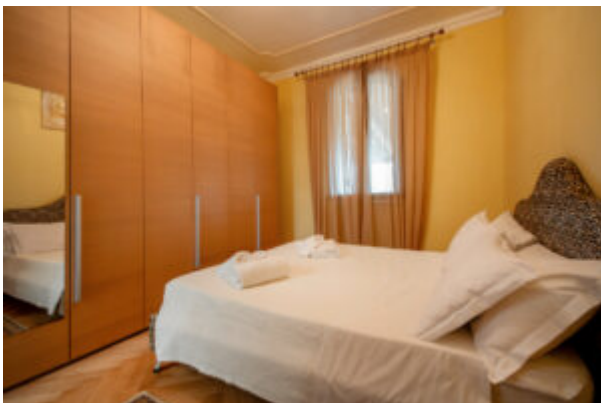
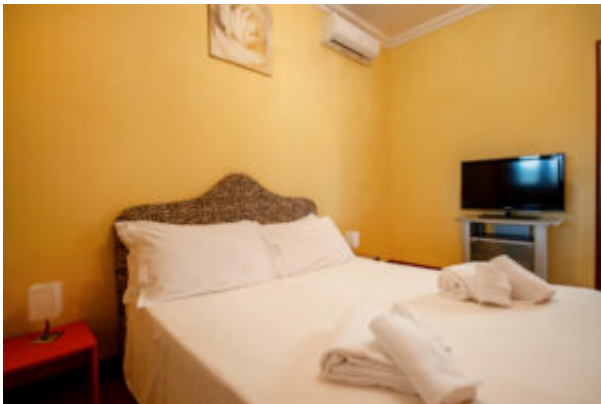
COMPOSIZIONE – 4 camere matrimoniali + 2 letti a castello (più adatti per bambini)

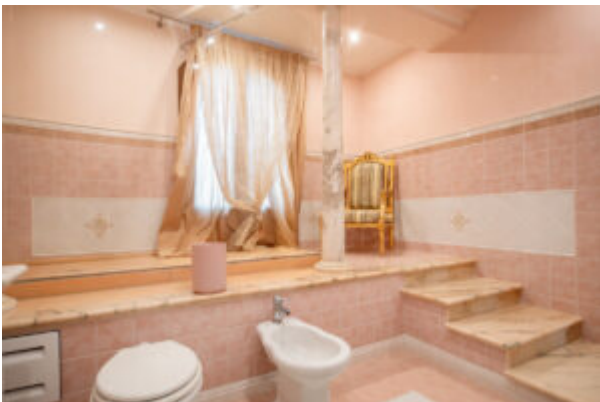
La villa è articolata su due piani. Al piano terra si trovano due camere da letto matrimoniali ed un grande bagno tutto rifinito in versace con grande vasca idromassaggio rialzata ed impreziosita da due colonne in marmo e trono dorato. Proseguendo nel corridoio si giunge in un grandissimo ambiente open space dove c'è un angolo cucina molto rifinita e completamente attrezzata, una zona pranzo ed un ampio salone con camino enorme e moltissimi divani che all'occorrenza possono essere anche utilizzati come letti talmente sono ampi. Questo ambiente affaccia sulla piscina e sul giardino attraverso grandi vetrate e porte finestre che lo rendono uno spazio molto luminoso e panoramico. Praticamente quando le tende sono tutte aperte è come stare dentro un'enorme veranda. La grande scalinata che conduce dal soggiorno in giardino arriva direttamente in piscina e prosegue fino dentro l'acqua, quindi ci si può tuffare praticamente da dentro casa.

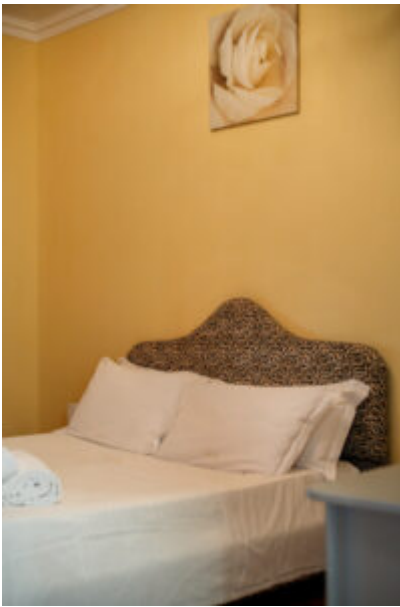
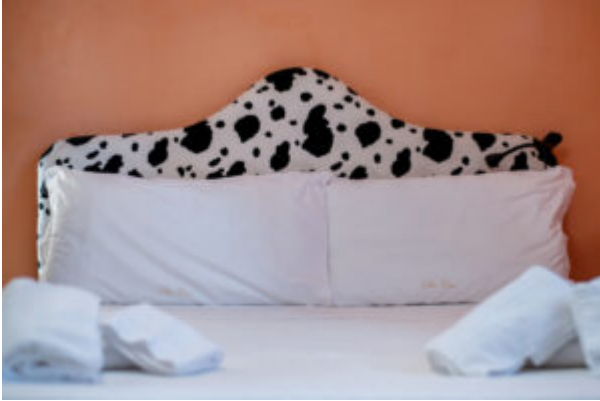
Il secondo livello della villa è un piano seminterrato indipendente al quale si accede dal giardino ed è composto da 2 camere da letto matrimoniali ciascuna composta da un letto matrimoniale ed un letto a castello per bambini per un totale di 8 posti letto tra adulti e piccini è due bagni uno in ciascuna camera dotati di doccia.

La villa è circondata da un grandissimo giardino caratterizzato dalla presenza di bellissimi alberi di ulivo, da alte palme e molte altre piante ornamentali tutto attraversato da sentieri e camminamenti che conducono attraverso elementi in pietra tipo archi e colonnati.

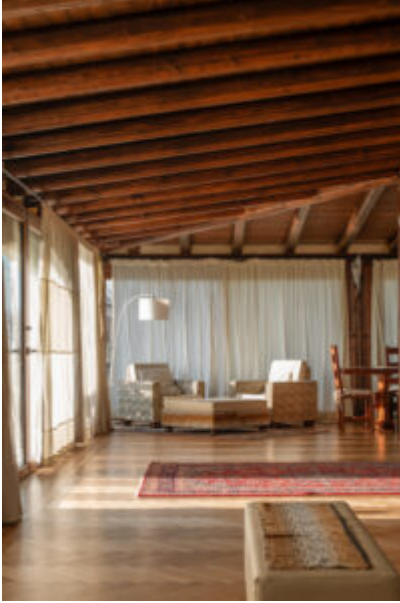
La piscina ha una forma irregolare curvilinea ed è sormontata da un grande ponte dal quale in lontananza si vede benissimo gallipoli. Il lato profondo della piscina misura 3m. Nella zona solarium che la circonda si trovano anche una grande vasca jacuzzi, lettini ed ombrelloni.



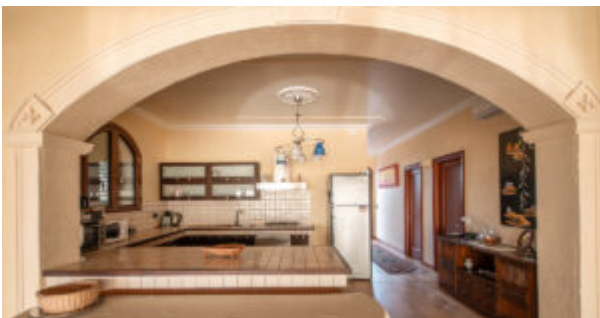






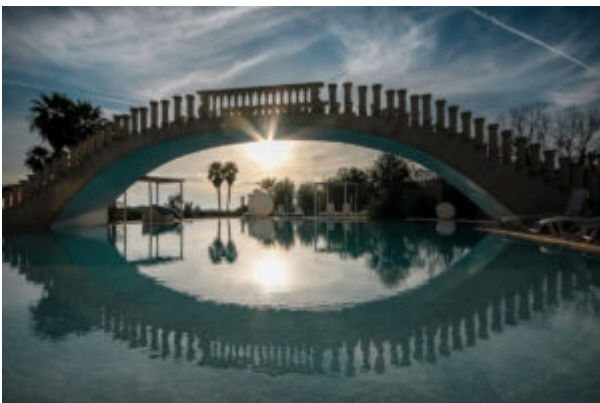
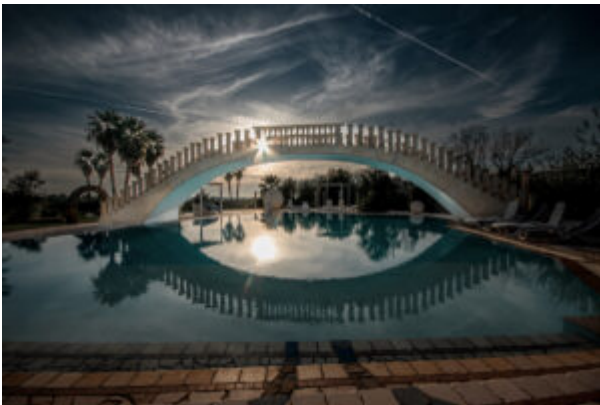










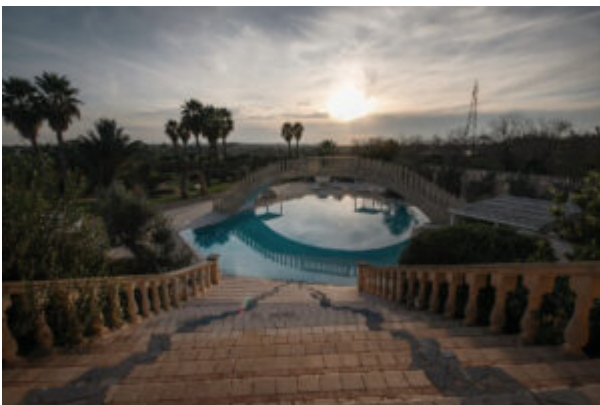
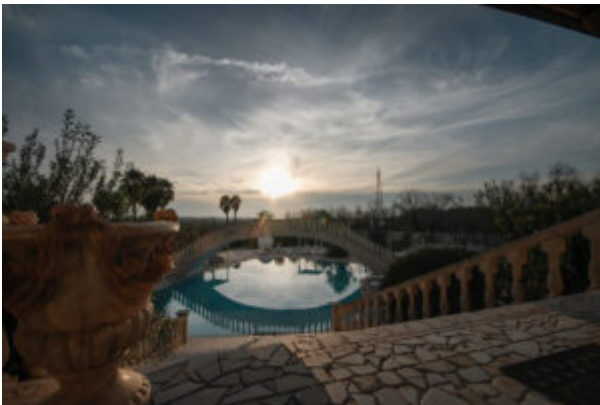


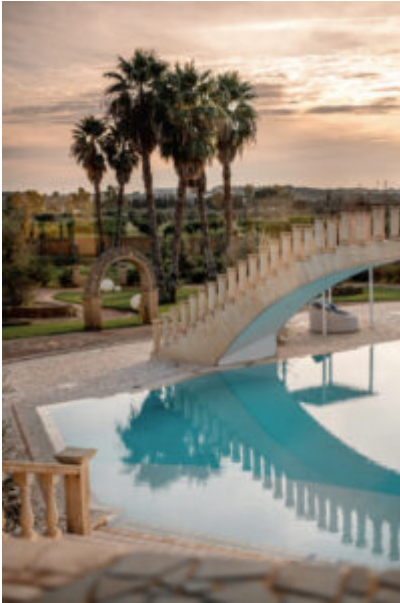






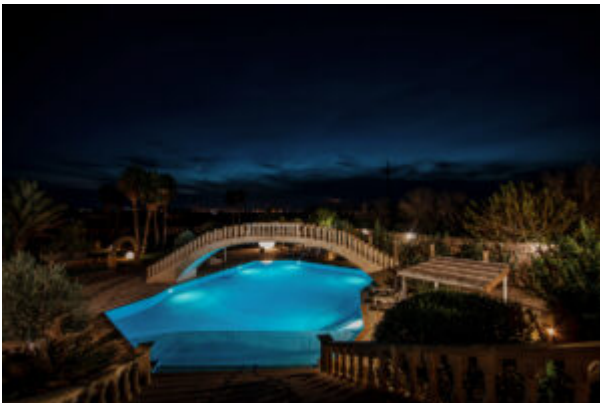


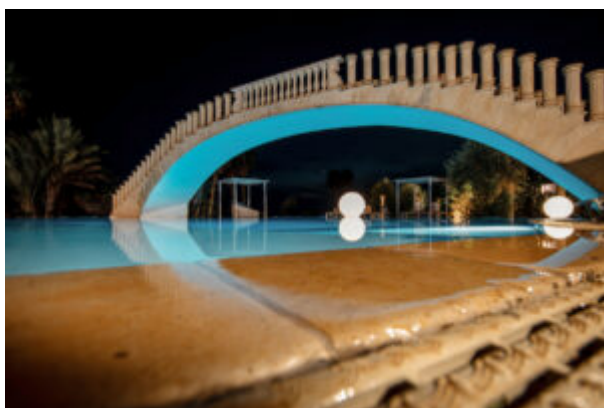
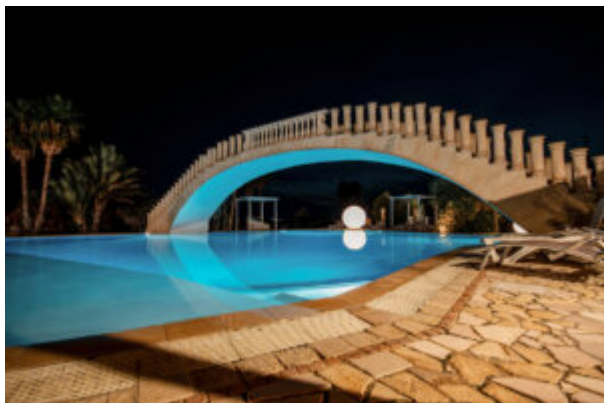












TARIFFE 2025

Maggio	€	a settimana
Giugno	€	a settimana
Luglio	€	a settimana
Agosto	€	a settimana
Settembre	€	a settimana
Ottobre	€	a settimana

