



Villa Pajara Rotonda

CIS LE07502891000004775

Villa in stile mediterraneo con bellissima piscina vista mare, caratterizzata da una struttura architettonica particolare che unisce forme geometriche diverse ma perfettamente in armonia tra di loro e con il contesto circostante. Villa Pietra Rotonda è immersa in 7000mq di terreno terrazzato e dista solo 1,5km da Santa Maria di Leuca, una delle più rinomate località di villeggiatura del Salento. All'interno colori chiari, stile moderno e tanta luce garantiscono un soggiorno di fascino accompagnato da tutti i comfort delle moderne abitazioni.

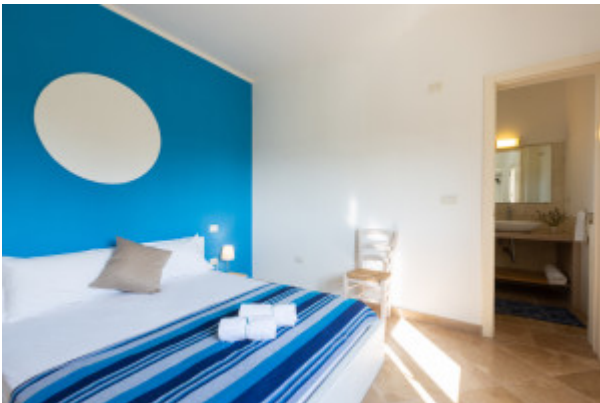
COMPOSIZIONE (articolata su due livelli)

Ampia zona soggiorno/pranzo con angolo cottura completamente equipaggiato, tavolo con sedie e divano in muratura angolare situato di fronte ad un finestrone con magnifica vista sull'esterno; nella zona notte al piano troviamo 1 camera da letto matrimoniale con bagno/doccia en-suit ed 1 camera da letto matrimoniale con bagno/doccia adiacente. Attraverso una scala si scende per raggiungere la terza camera da letto che è doppia ed un 1 bagno con doccia.

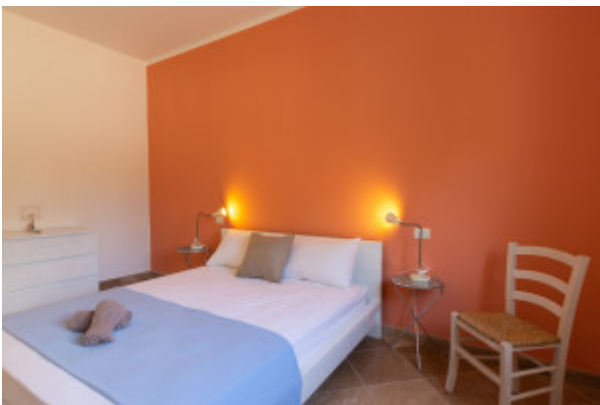
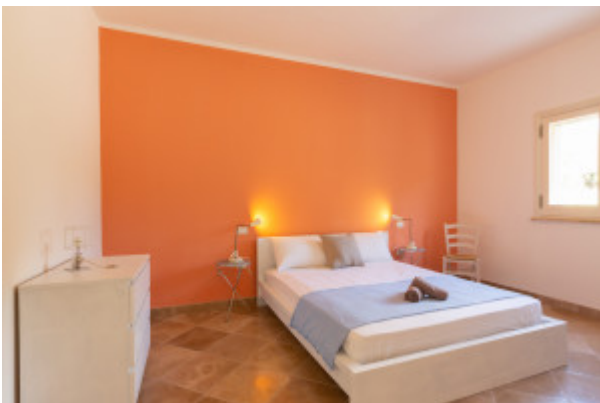
ESTERNI

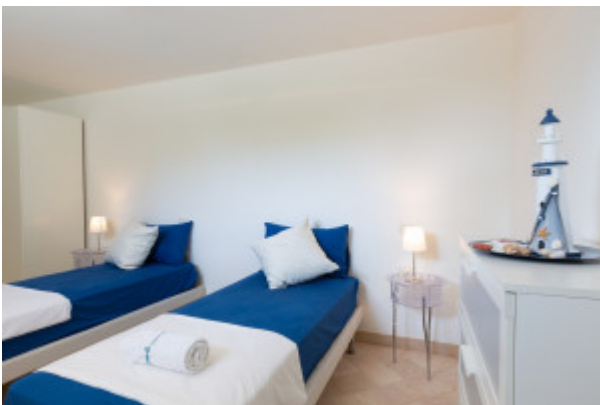
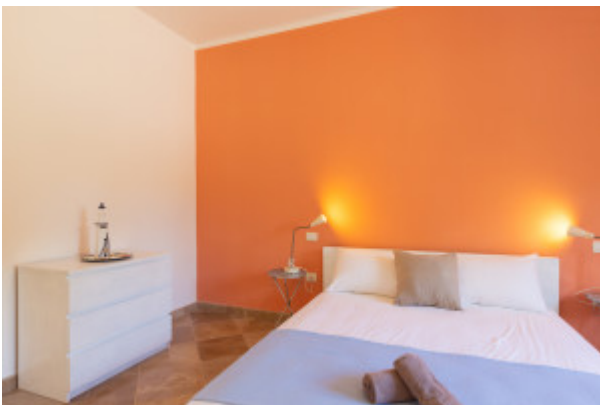
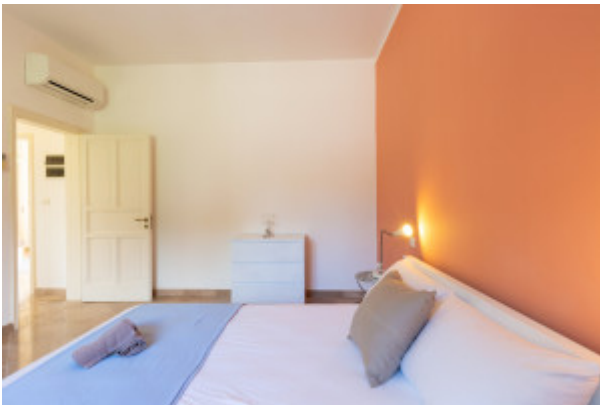
La villa si trova in posizione panoramica rialzata su un terreno terrazzato che dal cancello d'ingresso sale fino all'area parcheggio da cui poi parte una scala in pietra che conduce alla casa. La terrazza vista piscina da cui si accede alla villa ospita un grande gazebo arredato con tavolo e sedie e con un comodo divano perfetto per godere di momenti indimenticabili al tramonto.

Nota: il costo d'affitto include la biancheria da letto e da bagno, i teli piscina, tutti i consumi, internet WiFi e welcome pack.











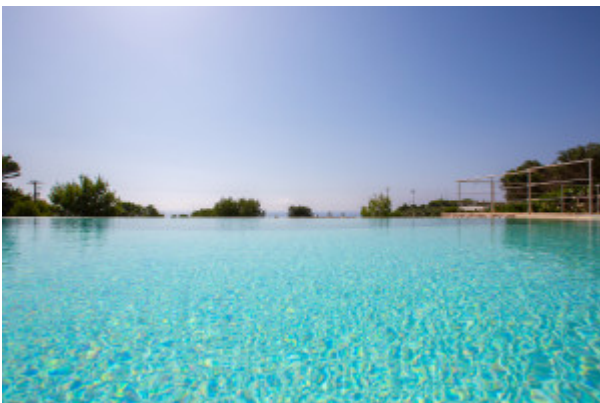




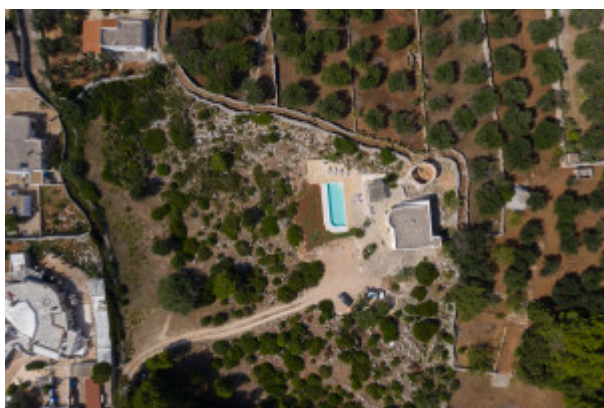












TARIFFE 2023

dal 15 al 22 aprile	€ 1.800	a settimana
dal 22 aprile al 27 maggio	€ 2.100	a settimana
dal 27 maggio al 10 giugno	€ 2.325	a settimana
dal 10 al 24 giugno	€ 2.800	a settimana
dal 24 al 01 luglio	€ 3.000	a settimana
dal 01 al 08 luglio	€ 3.450	a settimana
dal 08 al 15 luglio	€ 3.940	a settimana
dal 15 al 22 luglio	€ 4.060	a settimana
dal 22 luglio al 29 luglio	€ 4.500	a settimana
dal 29 luglio al 05 agosto	€ 5.125	a settimana
dal 05 al 19 agosto	€ 5.500	a settimana
dal 19 al 26 agosto	€ 4.850	a settimana
dal 26 agosto al 02 settembre	€ 4.100	a settimana
dal 02 al 09 settembre	€ 3.600	a settimana
dal 09 al 16 settembre	€ 2.875	a settimana
dal 16 al 23 settembre	€ 2.500	a settimana
dal 23 settembre al 15 ottobre	€ 2.100	a settimana

dal 15 ottobre al 25 dicembre	€ 2.100	a settimana
Pulizia Finale	€ 100	a soggiorno
Supplemento animali	€ 100	ad animale